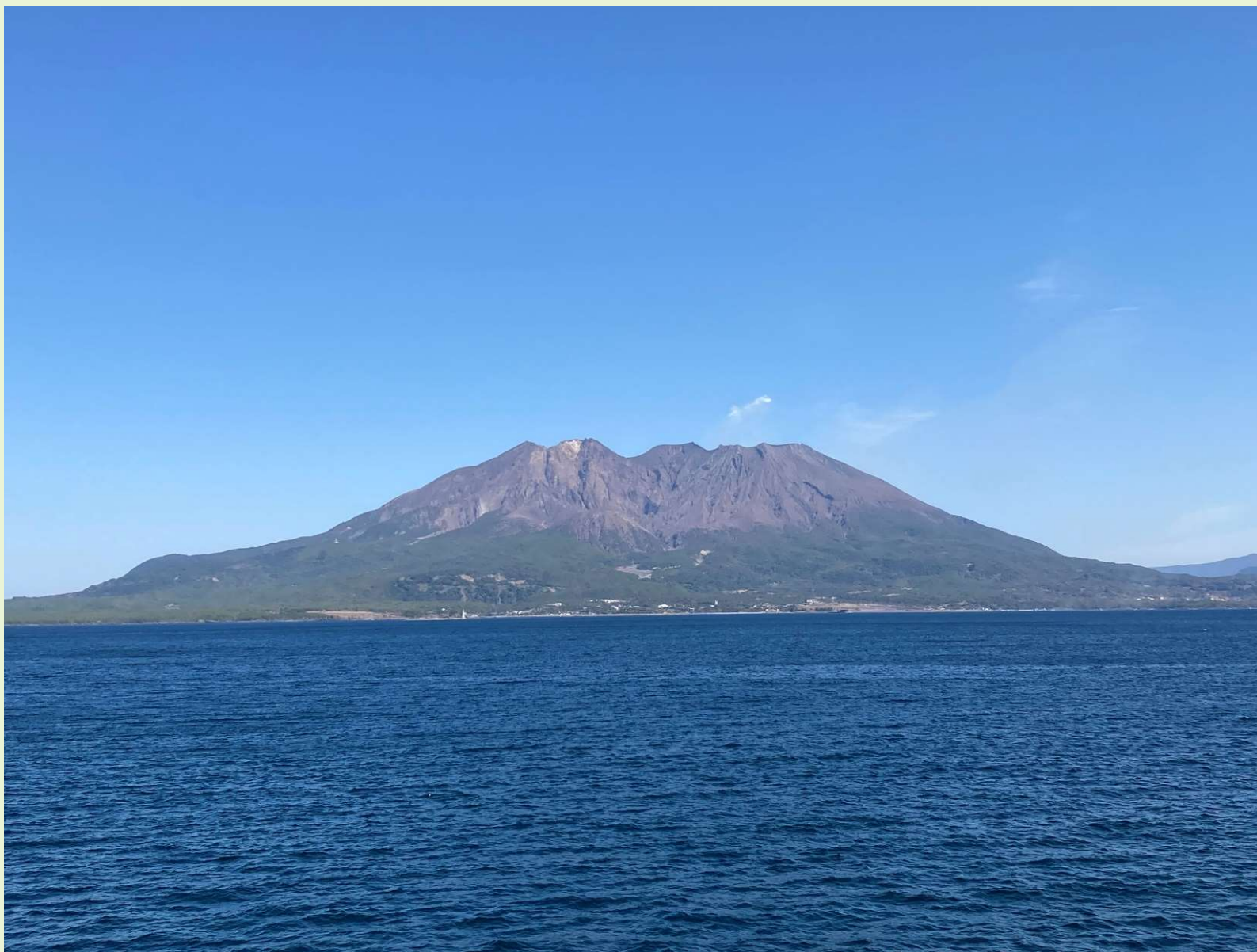




2024年鹿児島茶早場所生育状況





1. 種子島西之表・品種 松寿

TERADA

撮影日 2023年3月3日

2024年3月1日





1. 種子島西之表・品種 松寿

TERADA

撮影日 2023年3月3日

2024年3月1日

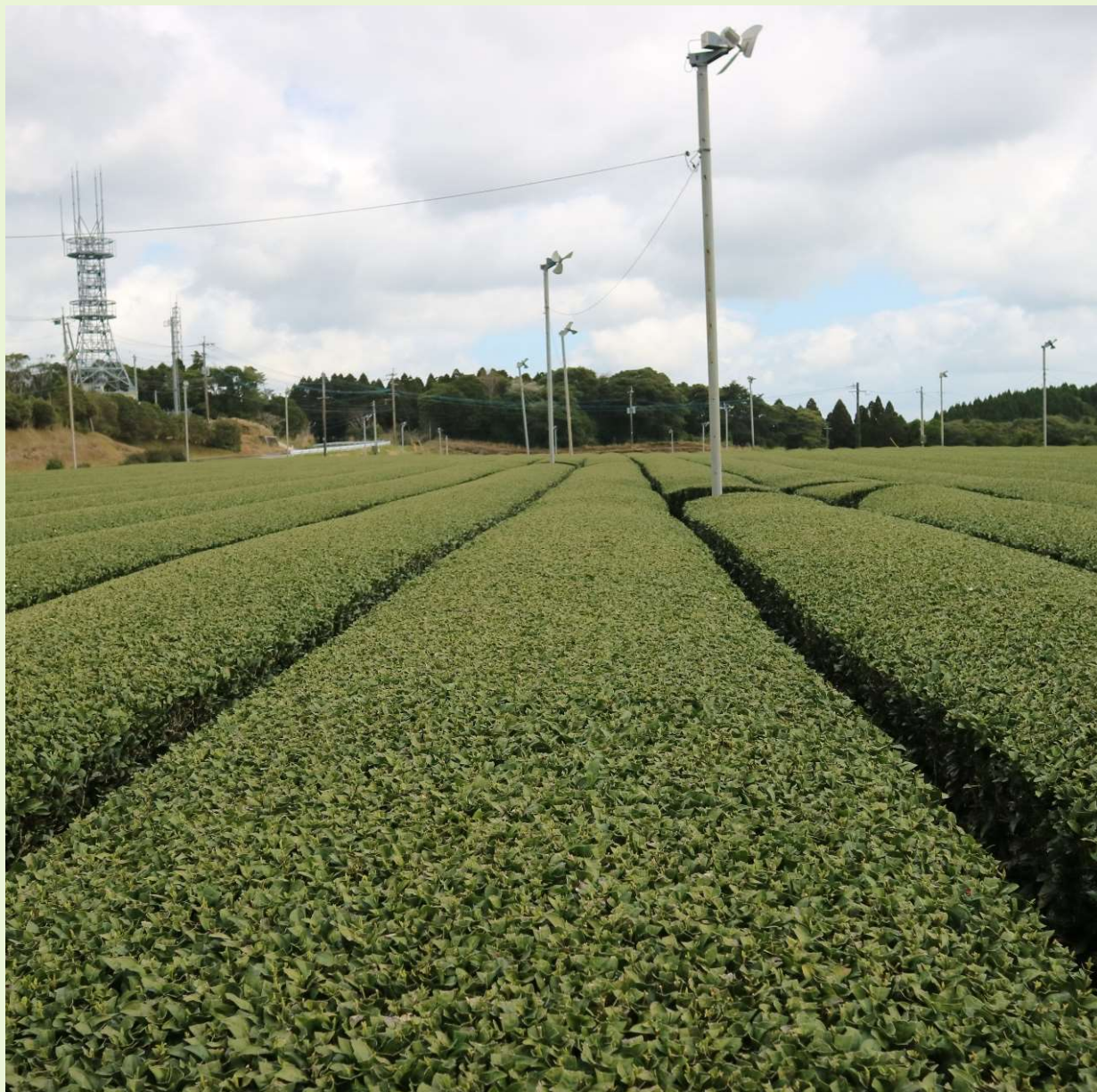




2. 種子島西之表・品種 ゆたかみどり **TERADA**

撮影日 2023年3月3日

2024年3月1日

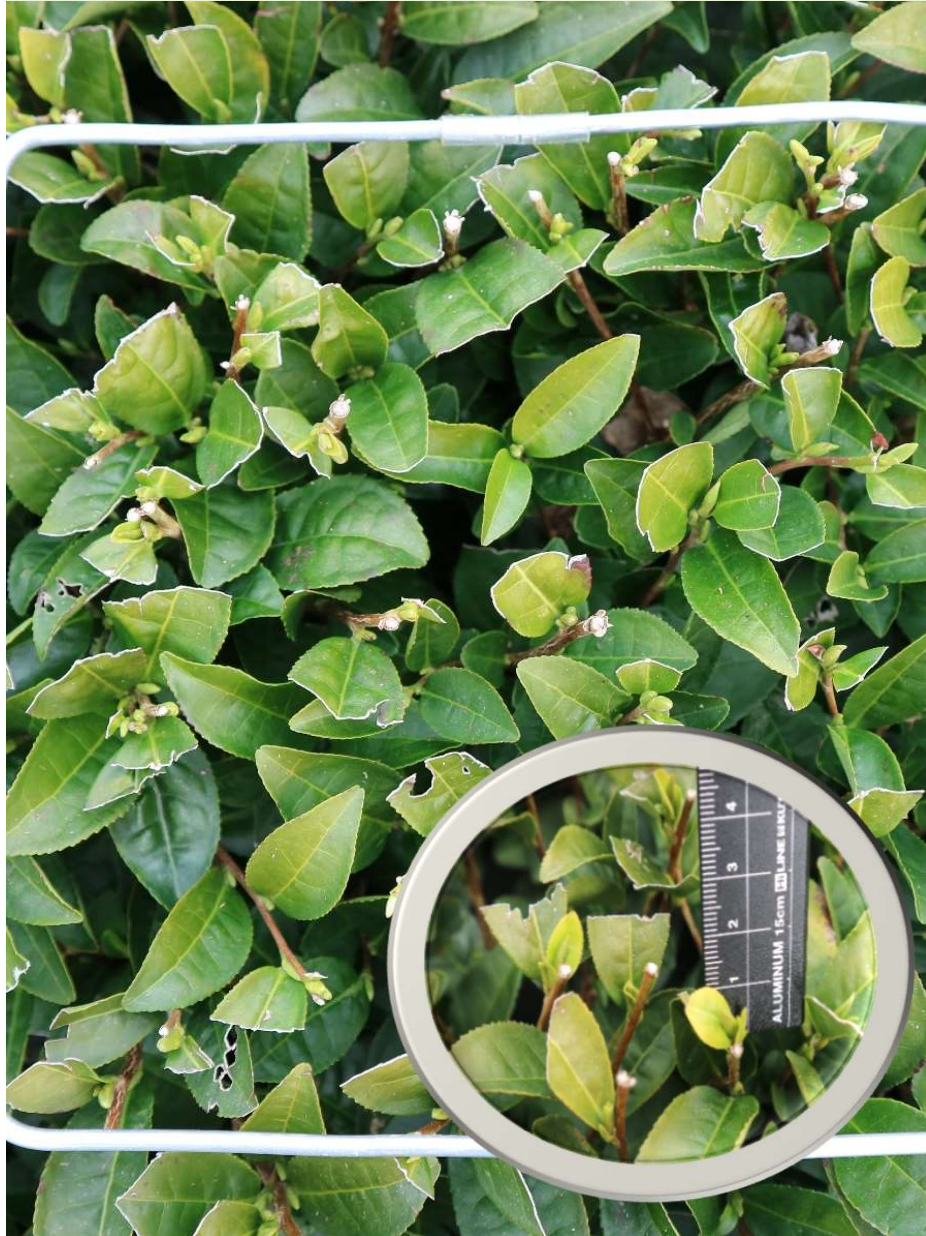




2. 種子島西之表・品種 ゆたかみどり **TERADA**

撮影日 2023年3月1日

2024年3月1日





3. 種子島南種子・品種 松寿

TERADA

撮影日 2023年3月3日

2024年3月1日





3. 種子島南種子・品種 松寿

TERADA

撮影日 2023年3月3日

2024年3月1日





4. 大根占町・品種

しゅんたろう



撮影日 2023年3月2日

2024年2月29日





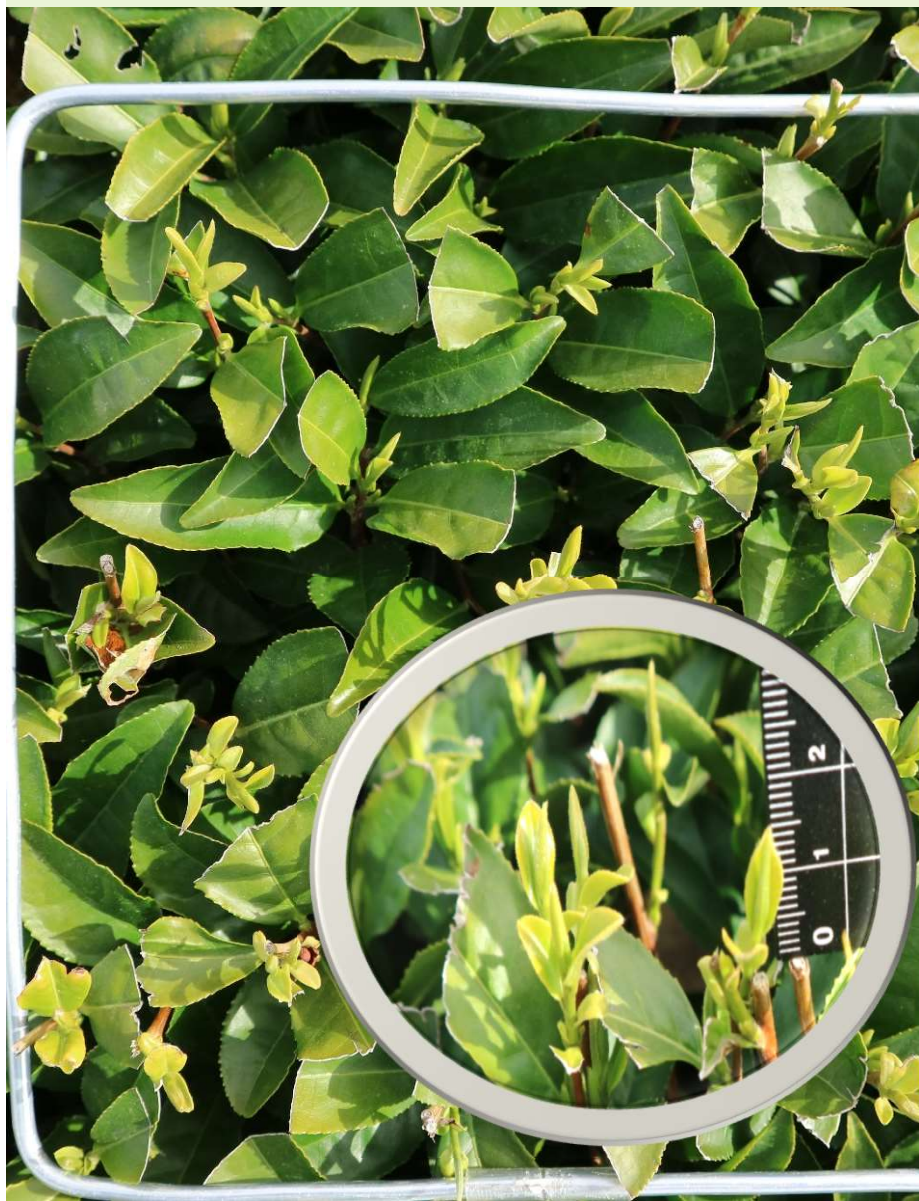
4. 大根占町・品種

しゅんたろう



撮影日 2023年3月2日

2024年2月29日





5. 大根占町・品種 さえみどり

TERADA

撮影日 2023年3月2日

2024年2月29日



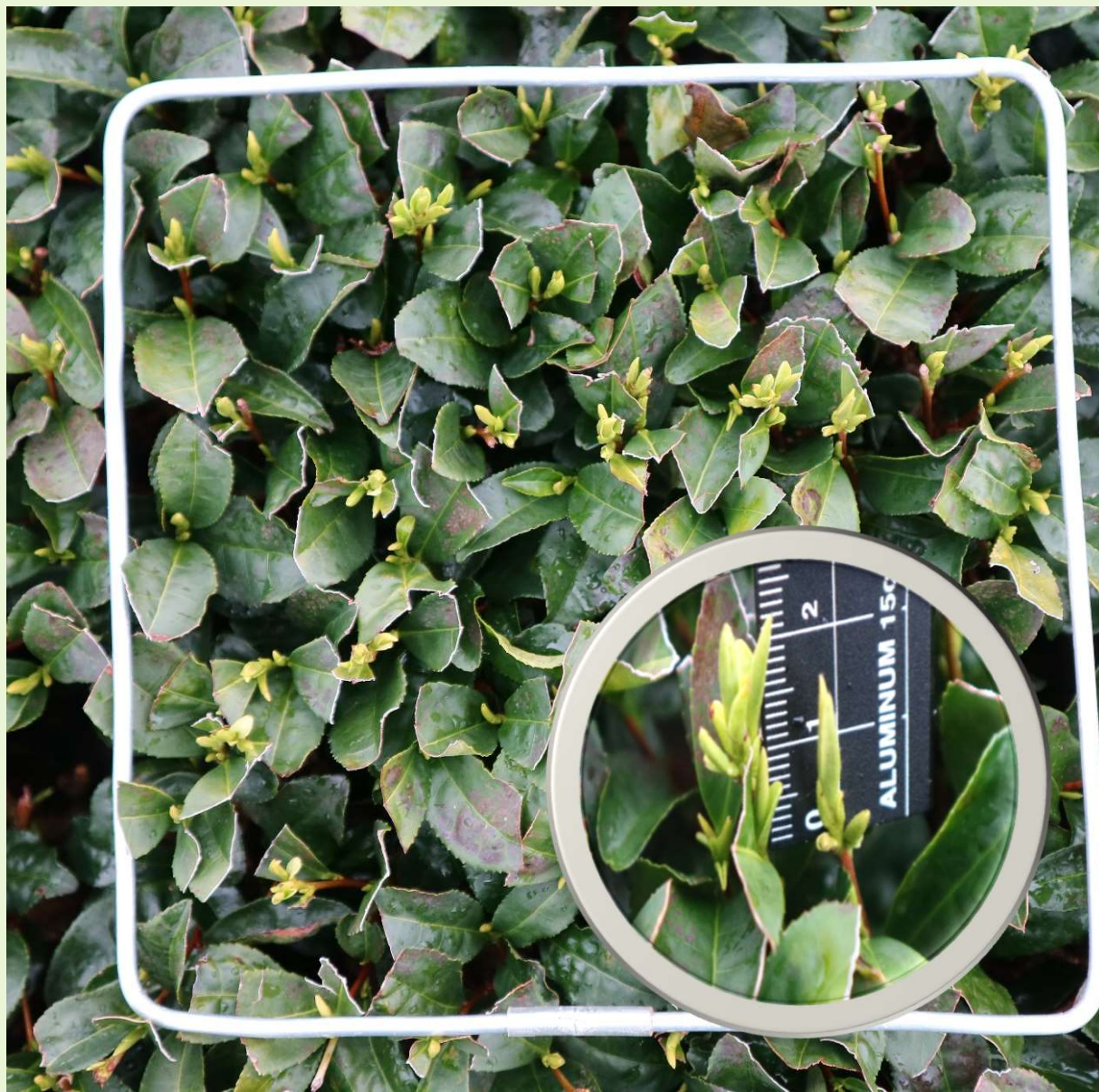


5. 大根占町・品種 さえみどり

TERADA

撮影日 2023年3月2日

2024年2月29日





6. 大根占町・品種 ゆたかみどり TERADA

撮影日 2023年3月2日

2024年2月29日





6. 大根占町・品種 ゆたかみどり TERADA

撮影日 2023年3月2日

2024年2月29日





7. 南九州市颯娃町・品種

しげる2号 **TERADA**

撮影日 2023年3月2日

2024年2月29日





7. 南九州市颯娃町・品種 しげる2号 TERADA

撮影日 2023年3月2日

2024年2月29日





8. 南九州市颯娃・品種 ゆたかみどり **TERADA**

撮影日 2023年3月2日

2024年2月29日





8. 南九州市颯娃・品種 ゆたかみどり **TERADA**

撮影日 2023年3月2日

2024年2月29日

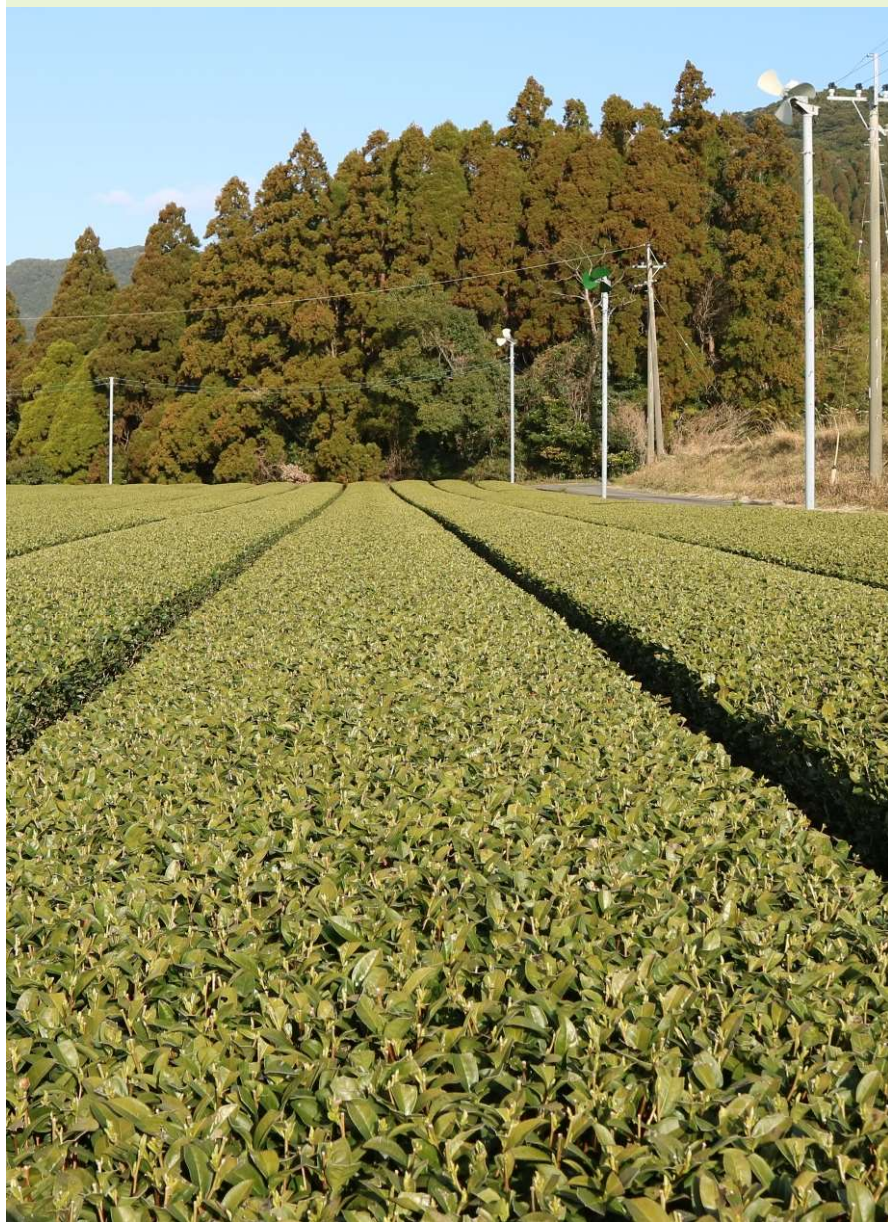




9. 南九州市知覧・品種 ゆたかみどり **TERADA**

撮影日 2023年3月2日

2024年2月29日





9. 南九州市知覧・品種 ゆたかみどり **TERADA**

撮影日 2023年3月2日

2024年2月29日





撮影日 2023年3月2日

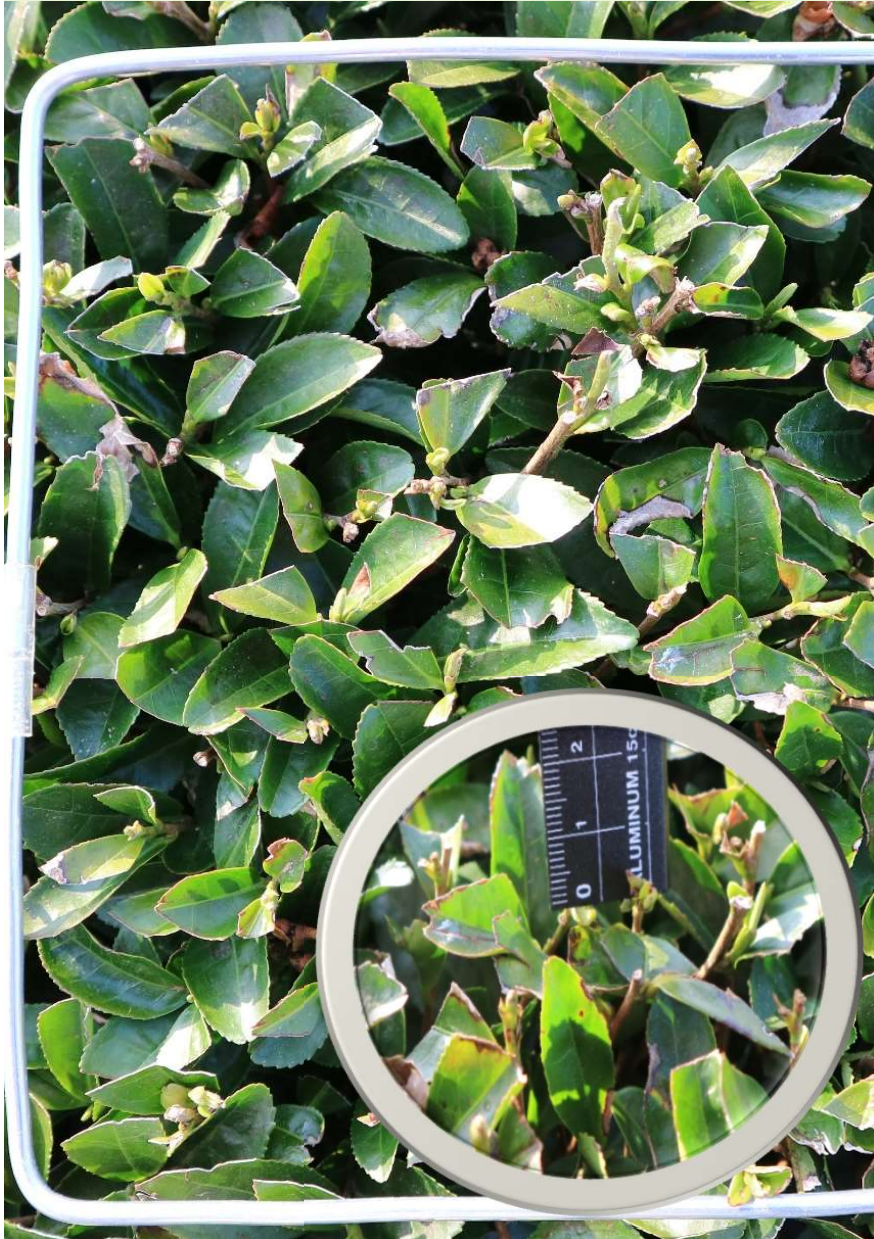
2024年2月29日





撮影日 2023年3月2日

2024年2月29日





2024年 生育調査資料



2024年鹿児島県早場産地生育調査 part 1

	場所	品種	調査日	園相等	20cm×20cm枠内			新芽長 (mm)	開葉数(枚)
					芽数 (本)	萌芽数 (本)	萌芽率 (%)		
1	西之表	松寿	3月1日	良	50.2			9.6	1.78
2	西之表	ゆたかみどり	3月1日	良	28.5	0.0	0		
3	南種子	松寿	3月1日	良	36.8			9.21	1.68
4	大根占	しゅんたろう	2月29日	良	25.8	19.1	74	10.3	1.63
5	大根占	さえみどり	2月29日	良	32.2	0.6	0		
6	大根占	ゆたかみどり	2月29日	良	27.3	0.0	0		
7	穎娃源が前	しげる2号	2月29日	良	19.3	3.3	17		
8	穎娃別府	ゆたかみどり	2月29日	良	25.6	0.0	0		
9	知覧西元	ゆたかみどり	2月29日	良	16.2	0.0	0		
10	知覧塗木	くりたわせ	2月29日	良	21.0	0.0	0		



種子島西之表市市内にて（暖流桜？）

TERADA

撮影日 2023年3月3日

2024年3月1日





南九州市知覧平和公園にて

TERADA

撮影日 2023年3月2日

2024年3月2日

