

システム 525

葉打、粗揉、背面中揉、中揉機用制御盤

General-purpose Controller

- ☆2段～5段階 & ファジーに切替える制御盤
- ☆タッチパネルで簡単に操作



連続葉打機用



粗揉機用



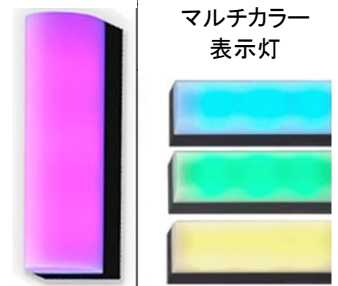
背面中揉機用



中揉機用

特長（全機種共通）

- ☆タッチパネルの採用で各種設定の操作性が大幅に向上しました。
- ☆主軸・ファン・バーナーの起動スイッチ&ランプを大型化して、操作のし易さを重視しました。
- ☆マルチカラー表示灯を採用して、製茶状況やエラーを色の違いで表現します。
- ☆制御段数は2～5段階の4種類とファジー制御の中から任意に選択できます。
(葉打機での使用の場合はファジー制御は選択できません)
(連続葉打機で使用の場合は段数は設定できません)
- ☆葉打・粗揉・背面中揉・中揉と同じレイアウトですので、操作に迷いはありません。
- ☆マイコンフロー・ティーフローとの連携で省エネモードが使用可能です。



マルチカラー表示灯



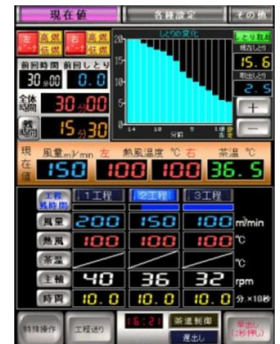
連続葉打機、水分計付きの画面



2台火炉用、3段階制御の画面



1台火炉、5段階制御の画面



2台火炉用、3段階制御の画面

SYS-525SS(連続葉打機用)

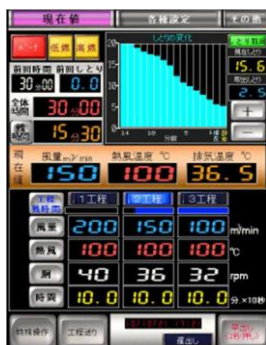
- ・主軸、風量、熱風温度を設定、取出し水分を一定にするよう風量を水分制御します。
- ・茶葉の滞留量を負荷値で、水分値と共にグラフ表示します。

SYS-525HEL(計量器付機械用)

- ・デジタル計量に対応しています。
- ・風量、熱風温度、茶温、主軸回転、工程時間を2～5段に設定、自動運転を行います。
- ・茶葉水分を測定し風量制御を行います。

SYS-525S, SC(粗揉機、背面中揉機用)

- ・風量、熱風温度、茶温、主軸回転、工程時間を2段～5段、ファジー制御から選択できます。
- ・茶葉の水分を測定し風量制御を行ない、目標水分に達すると自動取出しを行ないます。
- ・設定茶温を目標に熱風温度を制御します。
- ・水分または茶温の変化を14分前までグラフ表示するので、製茶の状況がよく分かり設定変更など調整が的確に判断できます。



3段階制御の画面

SYS-525C(中揉機用)

- ・風量、熱風温度、胴回転、工程時間を2段～5段、ファジー制御から選択できます。
- ・茶葉の水分を測定し風量制御を行ない目標水分に達すると自動取出しを行ないます。
- ・水分または排気温の変化を14分前まで常にグラフ表示します。
- ・排気制御と熱風温度制御を選択して使用出来ます。



ファジー制御の画面



制御設定の画面

連続葉打機用以外

- ・しとり取出しや運出しの設定を行います。
- ・制御の段数を選択する画面です。
- ・機内为空のとき、運転している工程が選択できます。



表示灯説明の画面

- ・マルチカラー表示灯の色による状態を説明する画面です。

※改良の為に仕様の一部を変更する場合があります。

