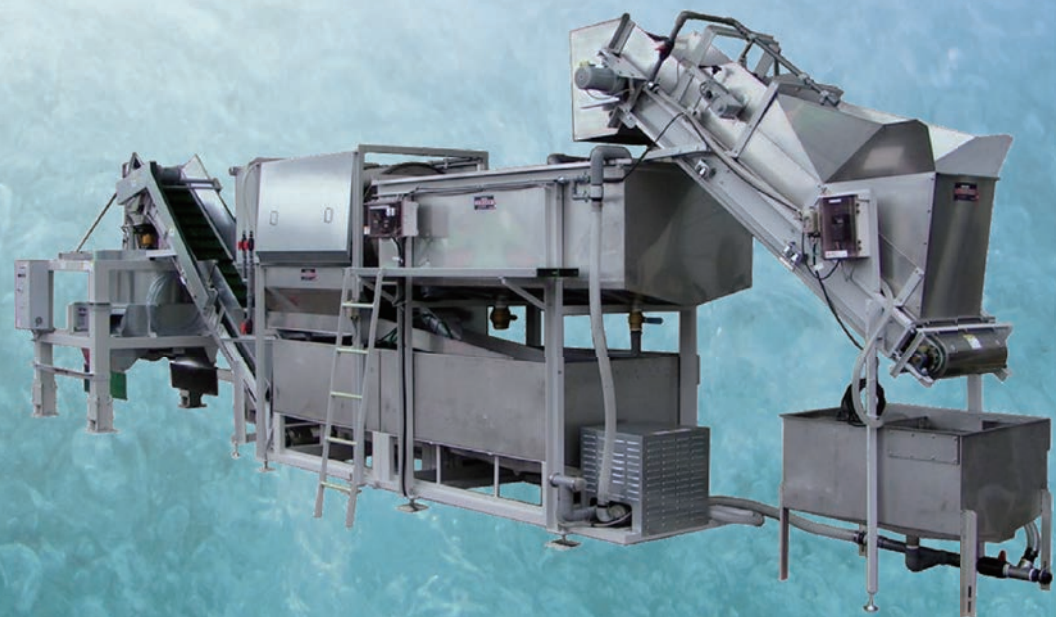
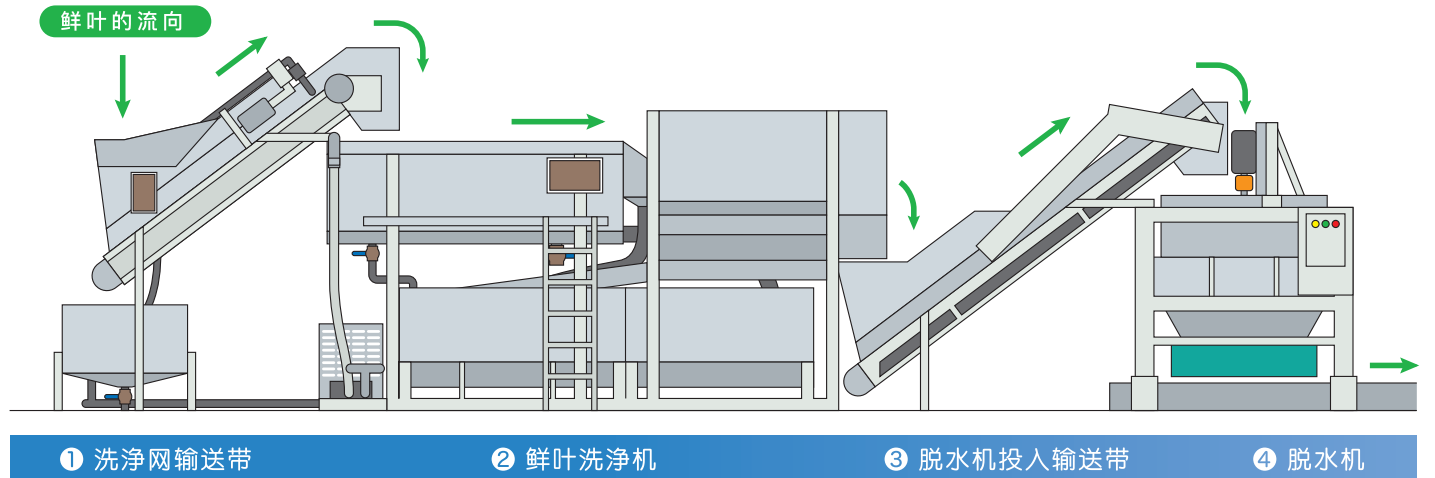


鲜叶洗净脱水装置

FRESH LEAF WASHING AND SPIN DRYER DEVICE



推荐生产线构成



※1200k以上的生产线构成时需要数台的脱水机，投入脱水机时需要分配鲜叶的传输带和控制装置。

■ 式样

洗净网输送带

型号	全长	全宽	高	皮带动力	水泵动力	适用	备注
	mm	mm	mm	kW	kW		
SNC-6	3,130	1,160	1,380	0.2	0.4	800~1600 k 生产线用	树脂网孔皮带、链导方式、带循环水槽

鲜叶洗净机

型号	全长	全宽	高	动力				使用水量	水槽容积 (洗净槽+下部水槽)	处理能力
				浸水装置	鼓风机	水流用水泵	胴			
	mm	mm	mm	kW	kW	kW	kW	L/min	L	kg/h
STS-800	4,590	1,700	2,450	0.2	5.5	0.75	0.4	50	3,400	600~800
STS-1200	6,290	1,700	2,450	0.2	6.3	1.5	0.4	75	4,600	1,000~1,200
STS-1600	8,590	1,700	2,450	0.2	11.0	1.5	0.4 x 2	100	6,900	1,200~1,600

脱水机投入输送带

型号	全长	全宽	高	动力	适用	备注
	mm	mm	mm	kW		
DNT-5	4,140	860	1,490	0.4	800 k 生产线用	树脂网孔皮带、链导方式
DNT-6	4,820	960	1,490	0.4	1200 k 生产线用	
DNT-7	5,820	960	1,490	0.75、0.1	1600 k 生产线用	
BD5-16STD	2,200	780	490	0.2	1200、1600 k 生产线用	皮带宽500mm、正逆驱动、流动板、带架台
BD5-31STD	4,000	780	490	0.2	1600 k 生产线用	

脱水机

型号	全长	全宽	高	动力	鲜叶投入量	备注
	mm	mm	mm	kW	kg / 回	
STD-800	1,800	1,800	2,500	2.2	9~13	另需要气枪。

※由于改良式样的一部分可能会有所变更。

TERADA 株式会社 寺田制作所

总公司：〒428-8502 日本国 静岡県島田市牛尾 869-1
 TEL.+81-547-45-5114 (可中文)
 FAX.+81-547-45-5110
 QQ:2176194683 2803908285

<https://www.web-terada.jp> E-mail:info@web-terada.jp

TR012C-00

●经销商



Feb.2022

鲜叶洗净、脱水装置

800k、1200k、1600k 生产线

发挥淋浴洗净+浸渍、喷流和泡沫洗净的威力！

特 长

- ☆ 通过淋浴从预备洗净经过浸泡·喷流·泡沫洗净，在淋浴的洗净工程后，通过排水、脱水工程确实地实现鲜叶洗净和脱水作业。
- ☆ 通过洗净槽内被分为上部槽（干净的水流）和下部槽（沉淀层）2重构造，不会再次被污水弄脏，达到节水效果。
- ☆ 洗净槽内为平面构造便于清扫。
- ☆ 用最后一道洗净时用的较干净的水流到下部水槽补水。洗净槽使用的水在下部水槽中循环过滤，并优先排出污水达到节水。
- ☆ 通过洗净网输送带上的预备洗净提高接下来的洗净工程效率，可抑制生产线整体的使用水量。

① 洗净网输送带

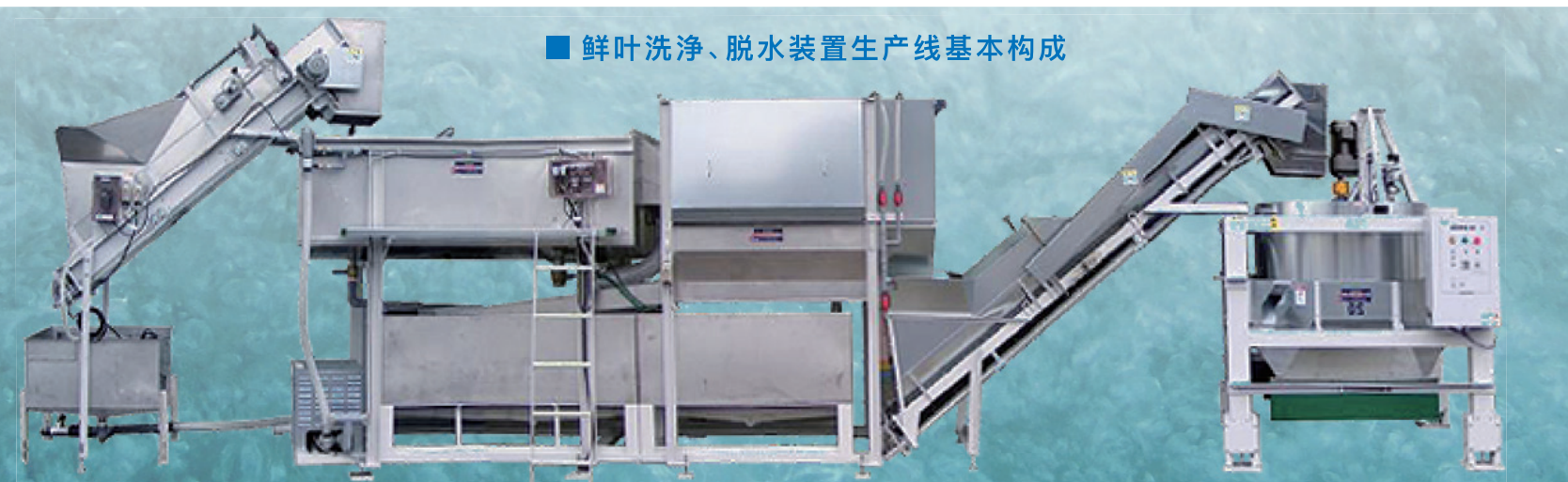
- 和后工程的鲜叶处理能力配合，此为向鲜叶洗净机定量投入鲜叶的搬运输送带。
- 搔落前后配备有淋浴喷雾进行预备洗净，能大概先清洗掉脏物，在之后的洗净可大幅提高效率。



- 预备洗净用的水是通过鲜叶洗净机过滤过的水，从循环用水槽供给。
- 污水和垃圾等一起通过树脂网被分离、在循环用水槽被回收不会带到下道工程。



■ 鲜叶洗净、脱水装置生产线基本构成



① 洗净网输送带

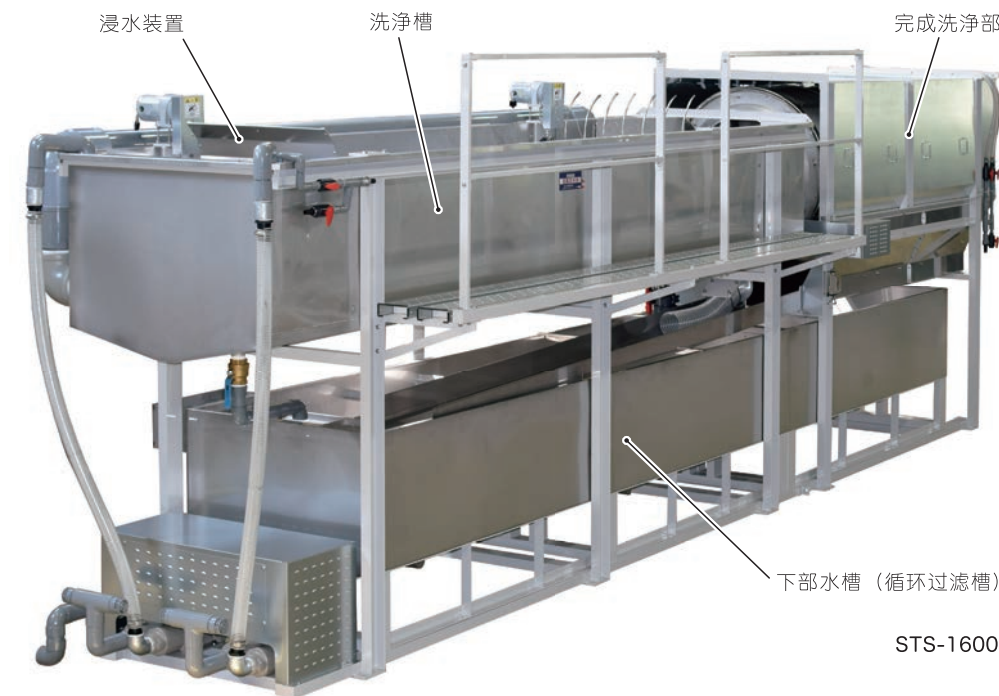
② 鲜叶洗净机

③ 脱水机投入输送带

④ 脱水机

② 鲜叶洗净机

- 投入到洗净槽的鲜叶通过强力的水流被送入水中，浮游的鲜叶也通过浸渍装置被强制性地沉入水中，从洗净槽下部产生大量的泡沫（冒泡）和通过水流可不伤鲜叶进行清洗。
- 在洗净槽被洗净的鲜叶就那样随着水流被运送到完成洗净部。
- 完成洗净部从洗净槽流出来的污水和鲜叶分离，在回转金属网胴内用干净的水通过高压淋浴彻底洗净。



STS-1600

③ 脱水机投入输送带

- 在鲜叶洗净机洗净后的鲜叶含有大量的水，在网状输送带的树脂网上边排水边向脱水机定量地运送鲜叶。

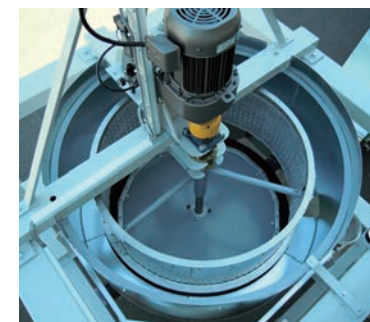
- 洗净后的污水在下部水槽和垃圾分离、被过滤。是一种在优先排出脏水的同时反复使用的节水型。



洗净槽（冒泡）

④ 脱水机

- 寺田独特的鲜叶从上部投入从脱水槽下部排出的结构，实现缩短投入、取出时间和提高信用度。
- 被洗净的鲜叶通过高速离心分离去除水分。
- 回分式的全自动运转。
- 在脱水槽被分离的水不会返回原路直接排出，不会带水分到下道工程。



脱水槽



STD-800